

## SUB 40 A FLEX / SUB 40 A FLEX DANTE Aktiver Einbau-Subwoofer mit flexiblem Schallauslass



### Beschreibung

Der SUB 40 A FLEX ist ein kompakter aktiver Einbau-Subwoofer mit DSP, 400 Watt Verstärkerleistung und flexiblem Schallauslass. Der Subwoofer wird versteckt in Möbeln, hohlen Wänden oder Decken verbaut und mit unserer **LB CONTROL App** konfiguriert. Das Modell SUB 40 A FLEX DANTE ist zusätzlich mit einem DANTE-Input ausgestattet. Sichtbar ist nur die Schallauslassöffnung.

Für Wand/Decken-Einbau sind runde und quadratische Schallauslass-Elemente passend zu unseren DE 170 (Q) oder DE-X 170 (Q) Einbaulautsprechern inklusive Frontgittern erhältlich. Für den Einbau in Sockelleisten empfehlen wir das flache Schallauslass-Element FO 240, das verblendet werden kann. Der SUB 40 A FLEX ist mit zwei hochbelastbaren 6,5"-Langhub-Chassis bestückt und hat einen linearen Frequenzgang von 37 ... 120 Hz (-3 dB). Die Schlauchlänge beträgt standardmäßig 700 mm. Sie kann aber von 350 mm bis 1200 mm variiert werden. Für die Montage sind vier Gewindeeinsätze M 8 und die mitgelieferten Winkel MB 73 vorgesehen.

### Besonderheiten

- Aktiver Einbau-Subwoofer mit flexiblem Schallauslass
- Kompakte Bauform
- 2 x 6,5"-Langhub-Chassis
- 400 Watt Verstärkerleistung
- XLR und Cinch Inputs
- Konfiguration mit LB CONTROL App
- Steuerung und Überwachung über Netzwerkbefehle
- SUB 40 A FLEX DANTE mit Dante Interface
- Inkl. Montagewinkeln MB 73
- Optional: Schallauslass-Elemente für Wand/Decken-Einbau mit DE 170 (Q) oder DE-X 170 (Q) Rahmen + Frontgitter
- Optional: Flacher Schallauslass mit 240 x 50 mm Öffnung für Sockel-Einbau

### Einsatzbereiche

- Home Audio
- Surround-Anlagen
- Medienräume
- Konferenzräume
- Gastronomie, Hotels

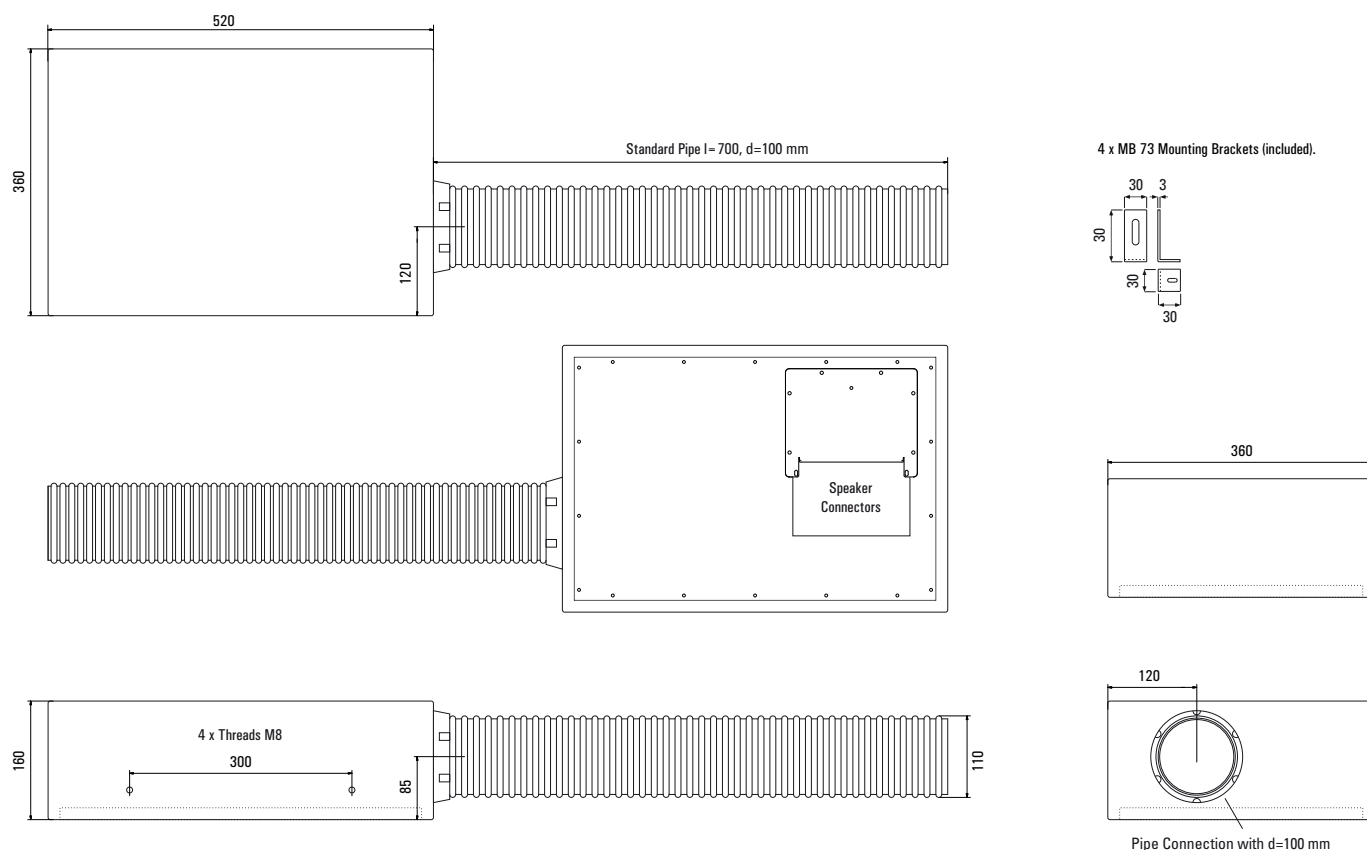


Terminal  
SUB 40 A FLEX /  
SUB 40 A FLEX DANTE

# SUB 40 A FLEX / SUB 40 A FLEX DANTE

## Aktiver Einbau-Subwoofer mit flexiblem Schallauslass

### Abmessungen



### Technische Daten

|                        |  |
|------------------------|--|
| Prinzip                | Aktiver Einbau-Subwoofer mit flexiblem Schallauslass   |
| Bestückung             | 2 x 6,5" -Langhub-Tieftöner  |
| Übertragungsbereich    | 32...150 Hz, 37 ... 120 Hz (-3 dB)   |
| Schalldruck            | max. 114 dB (Halbraum)   |
| Abstrahlwinkel (H x V) | 360°   |
| Nom. Eingangspegel     | Line In analog +4 dBU sym., digital 0 dB   |
| Max. Eingangspegel     | + 17 dBU sym.  |
| Eingangsimpedan        | 10 kOhm  |
| Verstärkerleistung     | 400 Watt   |
| Dynamikumfang          | > 105 dB   |
| Software               | LB CONTROL App   |
| DSP                    | 32 Bit, 48 kHz   |
| Latenzzeit             | 1,2 ms   |
| DSP Funktionen         | 10 vollparametrische Filter im Eingang, Hochpass, Tiefpass, Compressor Limiter, Delay, Multiband-Limiter, 40 Presets, Auto On/Off (Sleep Mode) |
| Max. Delay (Input)     | 600 ms (204 m)   |

|                             |   |
|-----------------------------|---|
| Bedienelemente              | DIP-Schalter für Groundlift und Steady ON, Netzschalter                                   |
| Netzwerkbefehle             | On/Off, Gain, Mute, Presets, Level, Statusabfragen  |
| Abmessungen (B x H x T)     | 520 x 360 x 160 (ohne Schlauch)   |
| Abmessungen Schlauch        | d=110 mm, Länge = 700 mm<br>Der Schlauch darf 350 ... 1200 mm lang sein                   |
| Gewicht                     | 13 kg   |
| Gehäuse                     | MDF Schwarz, klar lackiert  |
| Befestigungspunkte          | Gewindeeinsätze 4 x M 8 rückseitig  |
| Anschlüsse                  | XLR Input, Cinch Input, 2 x Ethernet für DANTE und DSP, Kaltgeräte-Stecker (verriegelbar) |
| Stromversorgung             | 90 ... 260 V AC 50/60 Hz  |
| Wärmeabgabe                 | max. 409 BTU/h  |
| Leistungsaufnahme           | SUB 40 A FLEX / SUB 40 A FLEX DANTE   |
| Standby                     | 2 Watt  |
| Leerlauf (Idle)             | 10,7/11,7 Watt  |
| Max. Dauerleistungsaufnahme | 120 Watt  |
| Peak Leistungsaufnahme      | 380 Watt  |
| Garantie                    | 5 Jahre   |

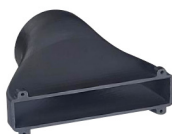
# SUB 40 A FLEX / SUB 40 A FLEX DANTE

## Aktiver Einbau-Subwoofer mit flexiblem Schallauslass

| Modell              | Artikel-Nr. | Ausführung  | Zubehör                   | Artikel-Nr. | Ausführung |
|---------------------|-------------|-------------|---------------------------|-------------|------------|
| SUB 40 A FLEX       | 1350-0002   | MDF Schwarz | <b>PO 170 Weiß</b>        | 1350-0004   | RAL 9016   |
| SUB 40 A FLEX DANTE | 1350-0003   | MDF Schwarz | <b>PO 170 Schwarz</b>     | 1350-0005   | RAL 9005   |
|                     |             |             | <b>PO 170 Q Weiß</b>      | 1350-0006   | RAL 9016   |
|                     |             |             | <b>PO 170 Q Schwarz</b>   | 1350-0007   | RAL 9005   |
|                     |             |             | <b>PO-X 170 Weiß</b>      | 1350-0008   | RAL 9016   |
|                     |             |             | <b>PO-X 170 Schwarz</b>   | 1350-0009   | RAL 9005   |
|                     |             |             | <b>PO-X 170 Q Weiß</b>    | 1350-0010   | RAL 9016   |
|                     |             |             | <b>PO-X 170 Q Schwarz</b> | 1350-0011   | RAL 9005   |
|                     |             |             | <b>PO 240 Schwarz</b>     | 1350-0012   | RAL 9005   |



Andere Farben und Ausführungen auf Anfrage



**PO 240**  
Flacher Schallauslass für SUB 40 FLEX

### Abmessungen Schallauslass-Elemente

**PO 170 / PO 170 Q** In Wall / in Ceiling Sound Outlet for SUB 40 FLEX with DE 170 / DE 70 Q Frame + Grille

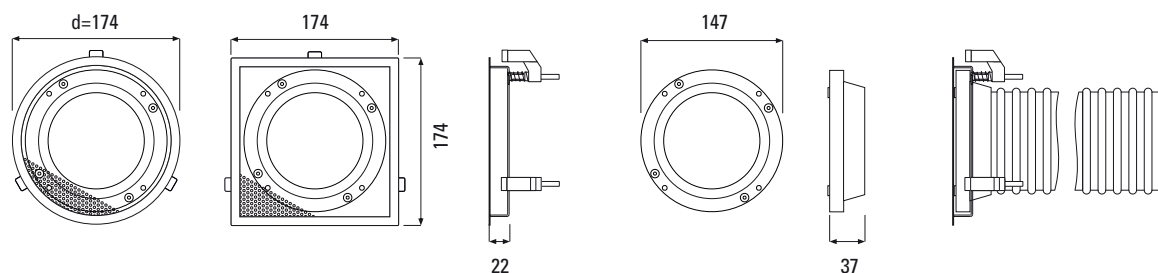
PO 170 Frame

PO 170 Q Frame

Side View

Sound Outlet for Pipe d=100 mm

Side View with Pipe



**PO-X 170 / PO-X 170 Q** Trimless in Wall / in Ceiling Sound Outlet for SUB 40 FLEX with DE-X 170 / DE-X 170 Q Frame + Grille

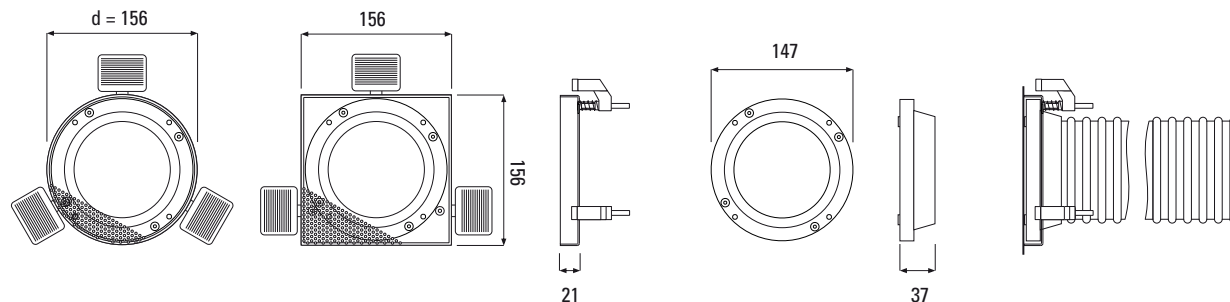
PO-X 170 Frame

PO-X 170 Q Frame

Side View

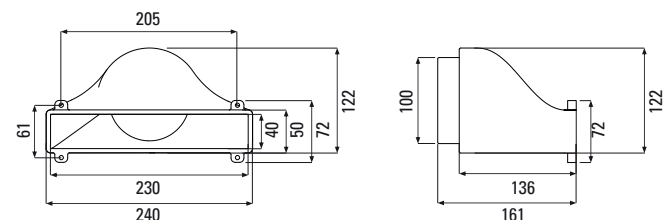
Sound Outlet for Pipe d=100 mm

Side View with Pipe



**PO 240** Sound Outlet for SUB 40 FLEX

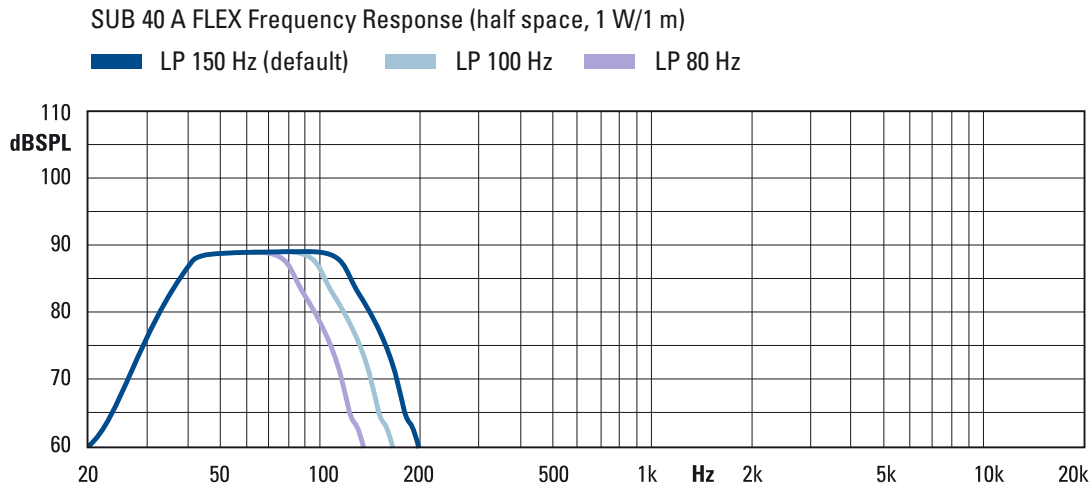
Pipe Outlet 230 x 40 mm for Tube d=100 mm



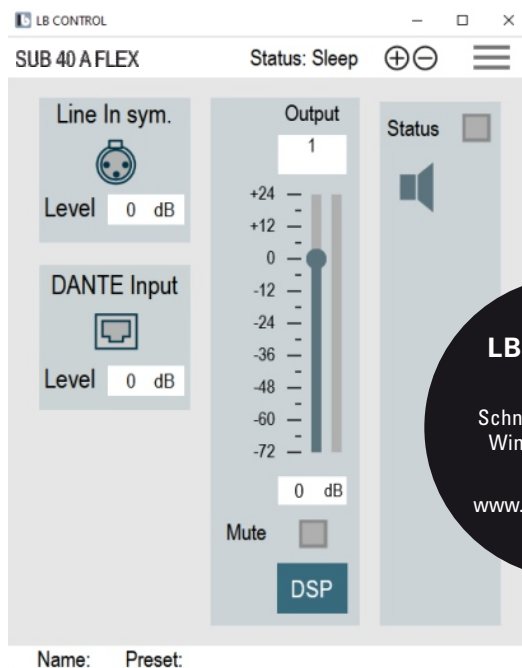
# SUB 40 A FLEX / SUB 40 A FLEX DANTE

## Aktiver Einbau-Subwoofer mit flexiblem Schallauslass

### Frequenzgang-Diagramm (Halbraum)



### LB CONTROL App



Der SUB 40 A FLEX / SUB 40 A FLEX DANTE wird mit unserer **LB CONTROL App** konfiguriert. Hier können Netzwerkeinstellungen, Lock-Funktionen, Presets und Audio-Einstellungen (parametrische EQs, Delays, Compressor und Limiter) bearbeitet werden. (Download auf unserer Website)

Über Netzwerkbefehle können die SUB 40 A FLEX / SUB 40 A FLEX DANTE gesteuert und überwacht werden. Die Liste der Netzwerkbefehle finden sie in der Bedienungsanleitung unserer LB CONTROL App.



**LB CONTROL App**  
Download Software